



锂电池 安全注意事项

安全提示

1. 仅在车库或储物房内为电动自行车、电动滑板车或电动工具充电，远离起居区域与出入口；
2. 一旦发现电池或设备出现膨胀、泄漏、变色或有气味等损坏迹象，千万不要继续使用或充电；
3. 仅使用达到相关标准并且是电池或设备的原配充电器或认可兼容的充电器；
4. 切勿为设备长时间充电(如过夜)或在充电时无人看管；
5. 电池或设备充满电后即关闭电源；
6. 不要将手提电话放在枕头或床上充电，而应当将设备放在坚硬的表面上；
7. 购买优质品牌产品或向信誉良好的供应商购买产品，避免使用二手电池。



电动自行车锂电池故障导致火灾，造成房屋严重损坏。



我们已经作好 应对一切的准备 你呢？

火灾一旦发生，火势便会凶猛蔓延，不仅摧毁力极大，而且能导致人员死亡。无需三分钟，有毒烟雾和四处流窜的火苗便会充斥和覆盖你的房屋，让你和你的亲人面临极度危险。

！ 问一问自己

你作好逃生应急准备了吗？

你的烟雾警报器工作正常吗？

你知道警报响起时应当做些什么吗？

了解详情

浏览 fire.nsw.gov.au 或联系你所在地区的消防站。

@FRNSW FRNSW FireAndRescueNSW @FireAndRescueNSW

下载防火 安全应用

移动设备应用
可从应用商店中
下载



Emergency+



Hazards Near Me



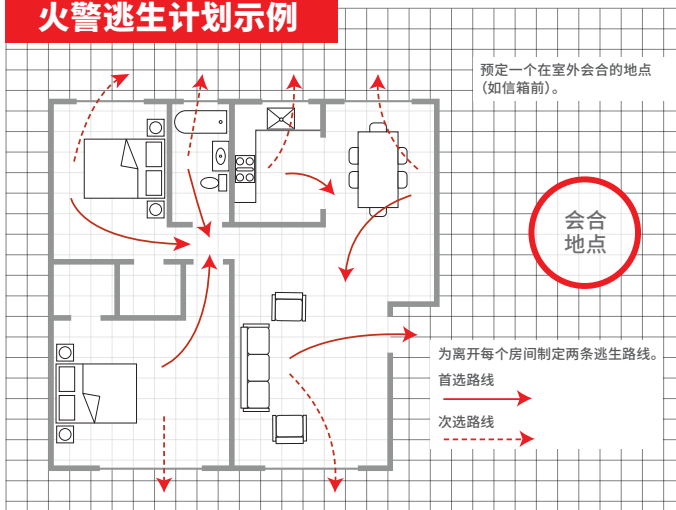
当你听到烟雾报警器响起或看见火苗时：

1. 按照火警逃生计划* 制定的方案离开房间；
2. 尽量弯腰低姿行走，加快脚步，迅速疏散；
3. 如果可能，将身后的门关上；
4. 前往预先选定的会合地点；
5. 致电“000”（三个零）报告火警；
6. 留在室外，不要返回屋内；
7. 等待消防队抵达救火。



防火安全 由家开始

火警逃生计划示例



*为全家制定一份火警逃生计划。



火警逃生计划

1. 知道你的住址详情；
2. 尝试为离开每个房间制定两条逃生路线；
3. 保持出入通道畅通无阻；
4. 将门窗钥匙插在锁孔中，以便能够容易地打开；
5. 知道会合地点。应当在自己的房子前面，让消防员能够容易地看见你；
6. 经常与全家人一起按照火警逃生计划演习。

其他简单实用的提示

1. 烧菜煮饭时始终有人看管；
2. 所有易燃物品应当与取暖设备/壁炉等保持一米距离；
3. 不要将仅在室外使用的烹饪炉具移到室内使用；
4. 使用烘干机前首先清洁棉絮过滤器；
5. 燃烧的蜡烛应当远离窗帘，并且千万不可无人看管；
6. 电源拖板或电源插座不可过载；
7. 确保定期清洁排烟管与烟囱；
8. 不可在床上吸烟或使用加热小麦热敷包；
9. 如果你身上的衣服着火，记得“停、躺、盖、滚”要诀。



烟雾报警器—— 我们的建议

烟雾报警器提示

1. 在每个起居区域、走廊以及卧室至少安装一个烟雾报警器；
2. 将各个烟雾报警器相连，只要一个被触发，其他都会同时响起警报；
3. 每月检测一次。按住测试按钮，直至警报响起；
4. 每六个月清除一次积累在烟雾报警器上的灰尘；
5. 使用碱性电池的烟雾报警器每年必须更换一次电池；
6. 每十年淘汰更新一次烟雾报警器。

如果你的家中没有烟雾报警器或是烟雾报警器工作不正常，你与你的家人可能今晚入睡之后从此长眠。这不是为了吓唬你，也不是耸人听闻，而是我作为一个消防员的亲身感受。我曾看到无数家庭在火灾中丧生，但是也曾看到无数家庭成功逃生。

Keven Verhoeven, 消防队长,
Oberon 消防站

你的烟雾报警器 工作正常吗？

只有工作正常的烟雾报警器才能挽救生命。我们的消防人员可以上门为你作测试检查，并向你提供居家防火安全建议。



预约免费防火安全家访 (Safety Visit) 可以与本地消防站联系或浏览 fire.nsw.gov.au/visits 登记安排。

房东和租房中介商须知

新南威尔士州法律规定，房东及租房中介商必须每年检查出租物业中安装的烟雾报警器，确保它们工作正常。不工作的烟雾报警器必须于两个工作日内得到妥善修理。了解详情可以浏览 fairtrading.nsw.gov.au